

e.03

edarredo.

“Modernità non consiste nell’adottare
quattro mobili quadrati”.

Gio Ponti

edarredo.



La collezione pensata per stravolgere il concetto di classico studio, dove nuove forme, colori e materiali si uniscono per creare l'ambiente idoneo a far sentire paziente e professionista "come a casa".

/This collection is designed to disrupt the concept of the classic practice, where new shapes, colours and materials come together to create the ideal environment for patients and professionals "to feel like home".

L'importanza dei materiali /The importance of materials

L'igiene nello studio ha la massima priorità. I nostri prodotti vengono realizzati in acciaio al carbonio, materiale inorganico, impermeabile, non poroso, riducendo la proliferazione di patogeni. Eventuali residui liquidi vengono eliminati con le normali operazioni di pulizia. Nella costante ricerca di miglioramento, selezioniamo materiali tecnici quali FENIX®, CORIAN®, vetro per rispondere alle esigenze di funzionalità, design e sostenibilità.



/Hygiene in the practice is a top priority. Our products are made of carbon steel, an inorganic, waterproof, non-porous material that reduces the proliferation of pathogens. Any liquid residues are eliminated during regular cleaning operations. In our ongoing drive for improvement, we select technical materials such as FENIX®, CORIAN® and glass to meet functionality, design, and sustainability requirements.

e.03 / comp 01

Caratteristiche:

- . top: FENIX® FX0754 blue mezzanotte
- . cornice: blue mezzanotte
- . frontali: blue mezzanotte, thè verde
- . maniglia: ED3006 blue mezzanotte
- . sistemi chiusura: soft close
- . lavello: ALAVF01 FENIX® FX0754 blue mezzanotte
- . miscelatore: M.03 cromo
- . pensile: SLIM MINI I.1000 thè verde

Flexi L

- . rosa antico

Details:

- . top: FENIX® FX7054 blue mezzanotte
- . frame: blue mezzanotte
- . doors: blue mezzanotte, thè verde
- . handle: ED3006 blue mezzanotte
- . closing systems: soft close
- . sink: ALAVF01 FENIX® FX0754 blue mezzanotte
- . mixer: M.03 chrome
- . wall unit: SLIM MINI 1000 l. thè verde

Flexi L

- . rosa antico

blue mezzanotte

2130 x 500 x 832 h





Soft close system

I nostri meccanismi soft close per ante e cassetti offrono un'esperienza di apertura e chiusura impeccabile, per un ambiente professionale silenzioso e confortevole.

/Our soft close mechanisms for doors and drawers provide a flawless opening and closing experience, ensuring a quiet and comfortable professional environment.

Vasca integrata ALAVF01 FENIX® blue mezzanotte
/Integrated sink ALAVF01 FENIX® blue mezzanotte

Vasca INOX SOTTOTOP ALAVI07
/ALAVI07 under top INOX sink



e.03 / comp 02

Caratteristiche:

- . top: CORIAN® glacier white
- . cornice, frontali: bianco neve
- . maniglia: ED2176 bianco neve
- . sistemi chiusura: soft close
- . lavello: ALAYC09 CORIAN® glacier white
- . miscelatore: M.01 cromo
- . pensile: SLIM MINI I.1000 bianco neve
- . specchiera: irregolare C03.4188L

Caddie

- . struttura: nero
- . top, base: bianco neve

Details:

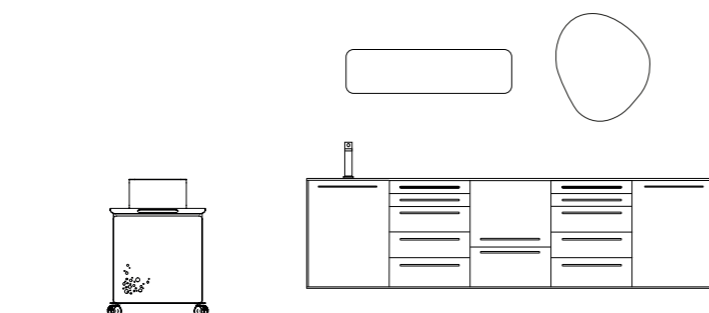
- . top: CORIAN® glacier white
- . frame, doors: bianco neve
- . handle: ED2176 bianco neve
- . closing systems: soft close
- . sink: ALAYC09 CORIAN® glacier white
- . mixer: M.01 cromo
- . wall unit: SLIM MINI 1000 l. bianco neve
- . mirror: irregular C03.4188L

Caddie

- . structure: nero
- . top, base: bianco neve

bianco neve

2530 x 500 x 832 h







slim mini

1000/1500 x 175 x 280 h

Pensile dedicato al monouso dal design elegante e minimale. Massima flessibilità nella configurazione più adatta alle tue esigenze: bicchieri, salviette, guanti, mascherine e ciò che ti serve, sempre a portata di mano.

/Wall unit specifically designed for disposable items, with an elegant, minimalist design. Maximum flexibility in the configuration that best suits your needs: glasses, wipes, gloves, surgical masks and whatever else you need, always at hand.



caddie

Pratico ed ergonomico, questo carrello permette di contenere la strumentazione elettronica che necessita di essere spostata da una sala all'altra all'interno dello studio, utilizzando la pratica presa a maniglia. La mensola rialzata è utile per facilitare l'appoggio dei dispositivi essenziali quali scanner intraorali e ablatori.

/Practical and ergonomic, this cart can hold electronic equipment that needs to be moved from one room to another within the practice, using the convenient handle. The raised shelf is useful for storing essential devices such as intraoral scanners and scalers.

e.03 / comp 03

Caratteristiche:

- . top: vetro bianco neve
- . cornice: bianco neve
- . frontali: cashmere
- . apertura: push pull
- . lavello: ALAVG02 vetro bianco neve
- . miscelatore: M.03 bianco
- . pensili: h.700 bianco neve
- . specchio: tonda C03.4181L

Flexi

- . cashmere

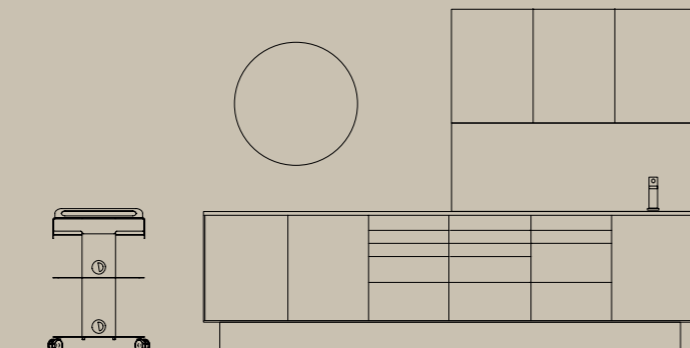
Details:

- . top: glass bianco neve
- . frame: bianco neve
- . doors: cashmere
- . opening: push pull
- . sink: ALAVG02 glass bianco neve
- . mixer: M.03 bianco
- . wall units: 700 h. bianco neve
- . mirror: round C03.4181L

Flexi

- . cashmere

cashmere



3030 x 500 x 832 h







flexi

Tutti gli strumenti sempre comodamente a disposizione. Si adatta in modo ottimale anche agli spazi ridotti, dove i piani di appoggio non sono mai sufficienti. E' dotato di tre ripiani elettrificati, un cassetto con chiusura ammortizzata e una maniglia integrata per rendere più semplici e veloci gli spostamenti.

/All tools always conveniently at hand. It fits perfectly even in small spaces where supports are never enough. It is equipped with three electrified shelves, a drawer with soft-closing mechanism and an integrated handle to move it around easier and faster.



e.03 / comp 04

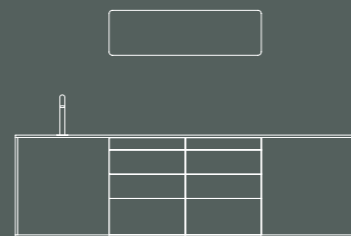
Caratteristiche:

- . top: CORIAN® glacier white
- . cornice, frontali: verde abete
- . apertura: push pull
- . lavello: ALAVC07 CORIAN® glacier white
- . miscelatore: M.05 cromo
- . pensile: SLIM MINI I.1000 verde abete

Details:

- . top: CORIAN® glacier white
- . frame, doors: verde abete
- . opening: push pull
- . sink: ALAVC07 CORIAN® glacier white
- . mixer: M.05 cromo
- . wall unit: SLIM MINI 1000 l. verde abete

verde abete



2230 x 500 x 832 h







Dalla progettazione alla realtà, la vitalità di Corian® è totalmente a disposizione della tua creatività. Lavorabile in un'infinita varietà di forme senza giunzioni visibili, Corian® risponde alle sfide di molteplici progetti e applicazioni. Durevole, omogeneo, non poroso e resistente, Corian® è un materiale ingegnoso e versatile quanto l'immaginazione umana.

/From design to reality, Corian® versatility is entirely at the disposal of your creativity. Corian® can be worked into an unlimited variety of shapes without visible joints, meeting the challenges of multiple projects and solutions. Durable, homogeneous, non-porous and resistant, Corian® is a material as ingenious and versatile as the human imagination.



e.03 / comp 05

Caratteristiche:

- . top: FENIX® FX0751 amaranto
- . cornice, frontali: amaranto
- . apertura: push pull
- . lavello: ALAVF01 FENIX® FX0751 amaranto
- . miscelatore: M.04 nero
- . pensili: h.500 nero

Didi

- . verde abete

Details:

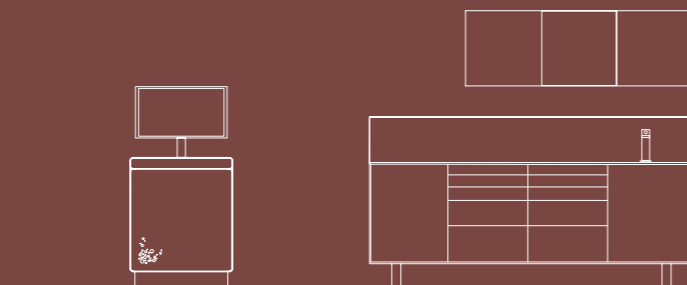
- . top: FENIX® FX0751 amaranto
- . frame, doors: amaranto
- . opening: push pull
- . sink: ALAVF01 FENIX® FX0751 amaranto
- . mixer: M.04 nero
- . wall units: 500 h. nero

Didi

- . verde abete

amaranto

2130 x 500 x 832 h







didi

Soluzione funzionale e innovativa che permette di contenere in modo sicuro il pc. Grazie alle sue dimensioni compatte si adatta perfettamente anche agli ambienti contenuti, come la sala radiologica e lo studio. Dotato di supporto per monitor orientabile e cassetto push pull per tastiera, è progettato per mantenere tutto in ordine.

/A functional and innovative solution that allows you to safely store your PC. Thanks to its compact size, it fits perfectly even in small spaces, such as radiology room and practice. Equipped with an adjustable monitor support and push-pull keyboard drawer, it is designed to keep everything in good order.



didi wall

Versione a parete con mensola pensata per gli spazi più contenuti. Il design pulito incontra la praticità del cassetto estraibile, che consente di alloggiare e proteggere il tuo dispositivo mantenendo tutto in perfetto ordine.

/Wall-mounted version with shelf designed for smaller spaces. Clean design meets the functionality of the pull-out drawer, which allows you to store and protect your device while keeping everything in perfect order.



Finiture Ruggine + Grigio Oceano.
/Finishes Ruggine and Grigio Oceano.

Finiture Zafferano + Grigio Oceano.
/Finishes Zafferano and Grigio Oceano.



e.03 / comp 06

Caratteristiche:

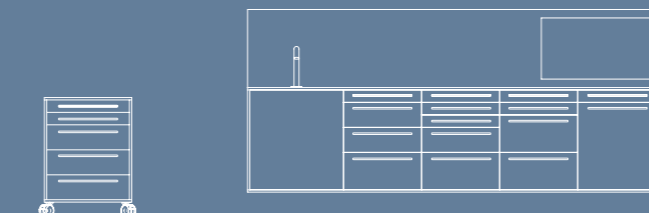
- . top: FENIX® FX0754 blue mezzanotte
- . cornice: blue mezzanotte
- . frontali: polvere
- . maniglia: ED0067 polvere
- . sistemi chiusura: soft close
- . lavello: ALAVF01 FENIX® FX0754 blue mezzanotte
- . miscelatore: M.05 cromo
- . schermo multifunzione: C03.SM1500 blue mezzanotte

Details:

- . top: FENIX® FX0754 blue mezzanotte
- . frame: blue mezzanotte
- . doors: polvere
- . handle: ED0067 polvere
- . closing systems: soft close
- . sink: ALAVF01 FENIX® FX0754 blue mezzanotte
- . mixer: M.05 cromo
- . multifunctional screen: C03.SM1500 blue mezzanotte

polvere

2630 x 560 x 832 h







Schermo multifunzione */Multifunctional screen*

L'alzatina che non ti aspetti. Schermo multifunzionale integrato in un'alzatina in vetro antiscalfittura. È perfetto per consultare immagini, gestionali o contenuti multimediali senza rinunciare a pulizia estetica, ordine e funzionalità. La cornice in alluminio personalizzabile in colore dal design essenziale, con il massimo della tecnologia integrata.

/The splashback you don't expect. A multifunctional screen integrated into a shatterproof glass splashback. It is ideal for displaying images, data or multimedia content without compromising on clean aesthetics, tidiness and functionality. The aluminium frame can be customised in colour, it has a minimalist design and an integrated latest technology.

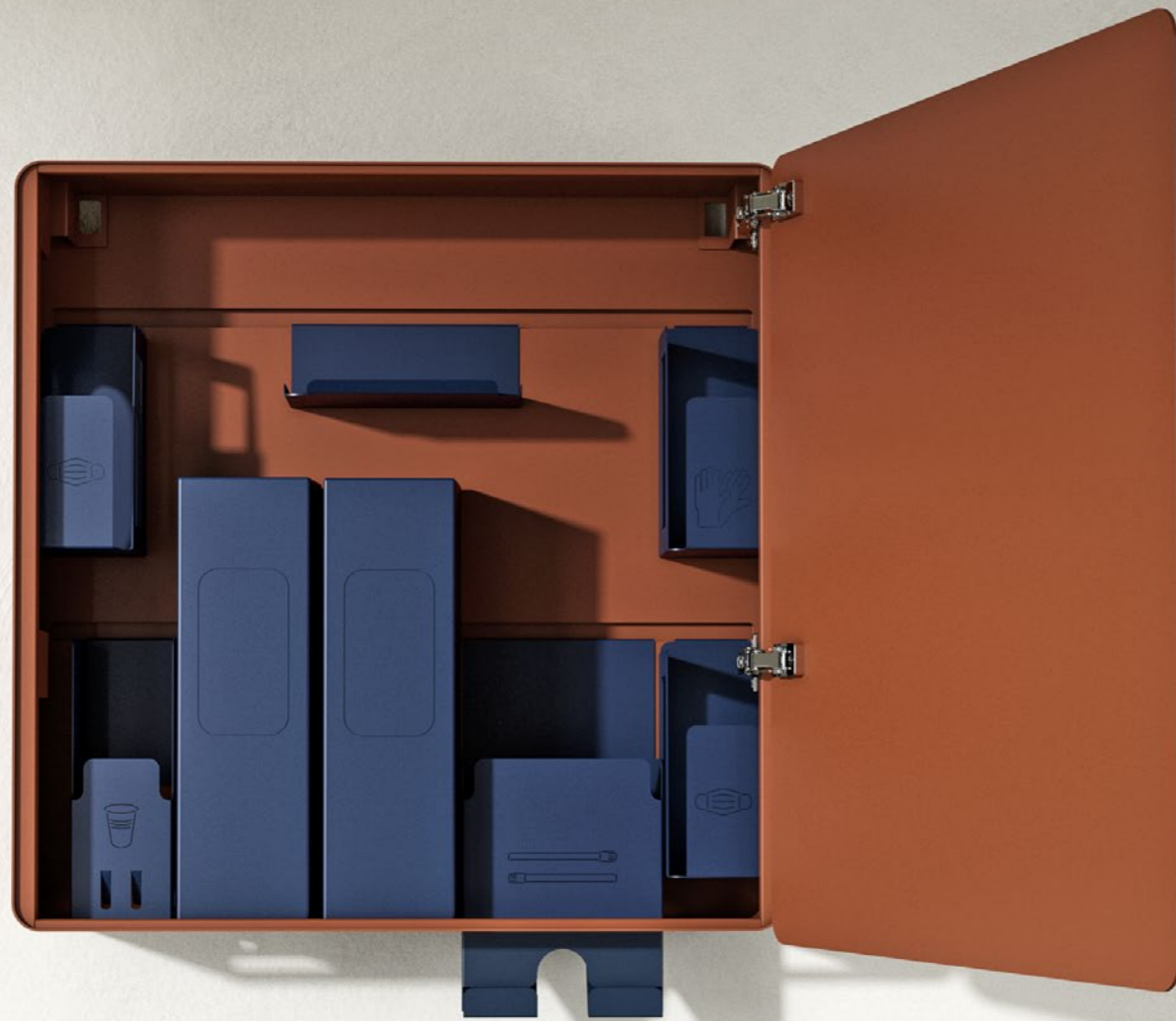


slim mini

600 x 600 x 180 h

Dimensioni contenute, design esagerato! Con la nuova slim mini hai proprio tutto a portata di mano. Bicchieri, salviette, mascherine, dispenser sapone e disinfettante etc non sono mai state così accessibili e belle da esporre.

/Compact sizes, impressive design! With the new slim mini, you have everything at hand. Glasses, wipes, masks, soap and sanitiser dispensers, etc. have never been so handy and attractive to display.



servomobile

Il servomobile 03 è la soluzione perfetta per avere sempre a disposizione i tuoi strumenti: i cassetti sono modulabili secondo le tue esigenze, le ruote con cuscinetti a sfera non si fermano davanti a nulla e ti garantiranno il massimo della funzionalità e dell'ergonomia.

/03 mobile module is the perfect solution to keep your tools always at hand: drawers can be customised to suit your needs, the ball bearing wheels can handle any floor and guarantee maximum functionality and ergonomoy.



servomille

Il servomille è l'ideale per l'implantologia, odontoiatria e anestesia. Il design ed i materiali atti a migliorare l'ergonomia di lavoro riescono a farlo sentire il protagonista dello studio.

/Servomille is ideal for implantology, dentistry and anaesthesia. Design and materials aimed to improve working ergonomics, make it the star of the show in the dental practice.



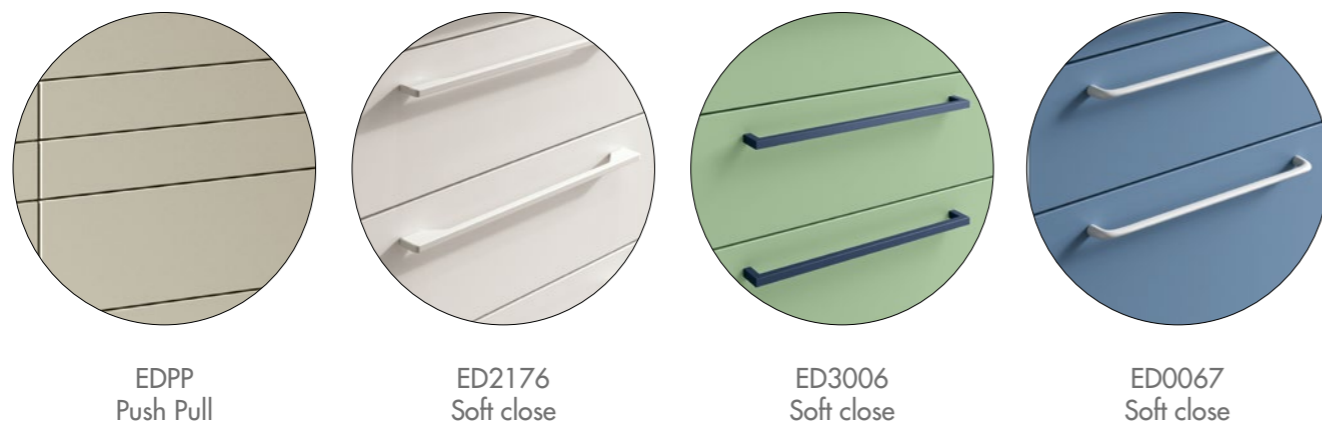
e.03

dettagli tecnici /technical details

Elementi personalizzabili /Customizable elements



Maniglie /Handles



Apertura elettrificata disponibile su richiesta /Electrically opening available upon request

Finiture /Finishes



e.03

Miscelatori /Mixers

Finiture /Finishes



M.01



M.02

Disponibile con leva clinica
/Available with clinical lever



M.03

Disponibile con leva clinica
/Available with clinical lever



M.04



M.05

A infrarossi /Infrared



6 colori monocolori su
richiesta /6 monocolori
colors upon request



Inox

touchless
technology



M.05. Tecnologia touchless con sensore di movimento integrato nella bocca di erogazione per garantire il massimo dell'ergonomia. Meno sprechi e più igiene.

/M.05. Touchless technology with motion sensor built into the spout to maximize ergonomics. Less waste, more hygiene.

e.03

INOX vasca /sink

Finiture /Finishes



ALAVI08
dim 400x320x170 h



ALAVI07 sottotop
dim 400x320x170 h



Inox

CORIAN® vasca e top /sink and top

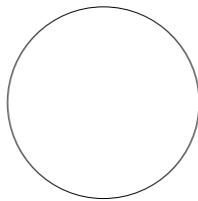
Finiture /Finishes



ALAVC09
dim 400x320x140 h



ALAVC02
dim 660x340x130 h



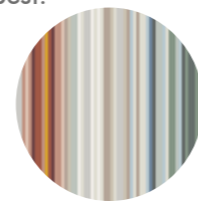
Glacier White

VETRO/GLASS vasca e top /sink and top

Finiture /Finishes



ALAVG02
dim 380x310x140 h



RAL o NCS su richiesta
/RAL or NCS upon request

Personalizza la tua composizione scegliendo l'abbinamento che più ti piace.
/Personalize your composition by choosing the combination you like best.

FENIX® vasca e top /sink and top

Finiture /Finishes



ALAVF01
dim 480x300x110 h



ALAVF02
dim 640x300x110 h

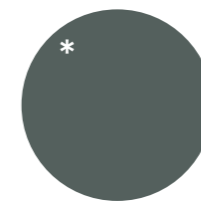
* Disponibile vasca integrata
/Integrated sink available



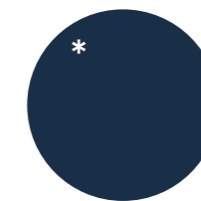
FX 0717
Sabbia



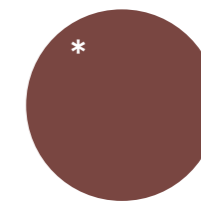
FX 0718
Grigio Londra



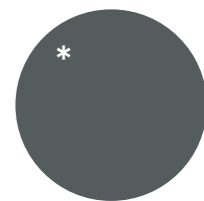
FX 0750
Verde Abete



FX 0754
Blue Mezzanotte



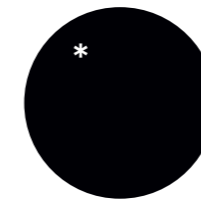
FX 0751
Amaranto



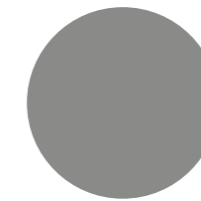
FX 0724
Grigio Oceano



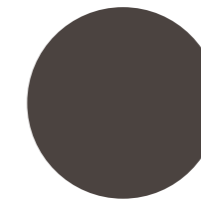
FX 0725
Grigio Nebbia



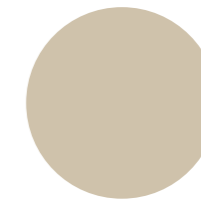
FX 0720
Nero



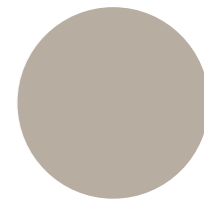
FX 0752
Grigio Antrim



FX 0749
Cacao Orinoco



FX 0719
Beige Luxor



FX 0748
Beige Arizona

Creata con tecnologie innovative, la superficie esterna di FENIX® è caratterizzata dall'utilizzo di resine acriliche di nuova generazione, indurite e fissate tramite un processo denominato Electron Beam Curing. Questo rende uniche le proprietà di FENIX®. A prima vista, le superfici colpiscono per il loro aspetto super opaco. Toccandolo, si avverte il piacevole effetto soft touch, con la sorpresa aggiuntiva di non lasciare impronte. È inoltre possibile la riparabilità termica dei micro-graffi superficiali.

/Created using innovative technologies, the outer surface of FENIX® is characterised by the use of new-generation acrylic resins, hardened and fixed using a process called Electron Beam Curing. This makes the properties of FENIX® unique. At first glance, the surfaces impress with their super-matt look. When touched, you feel the pleasant soft touch effect, without leaving fingerprints. It is also possible to thermally repair any surface micro-scratches.



Antibatterico
/Antibacterial



100% idrorepellente
/100% water repellent



Anti-impronta
/Anti-fingerprint



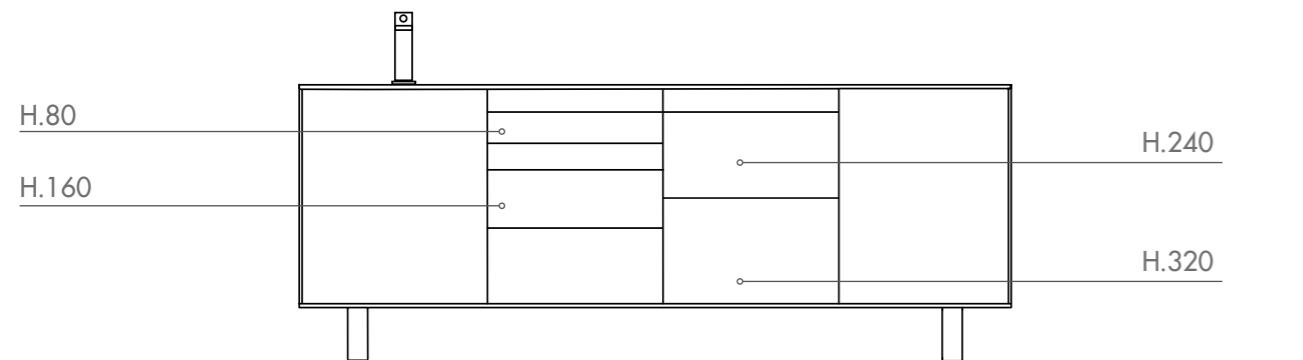
Resistente allo shock termico
/Resistant to thermal shock



Resistente all'impatto
/Resistant to impact

e.03

interno cassetto /internal drawer equipment



cassetto h.80 /80 high drawer



AGVAS001



AGVAS002



AGVAS003



AGVAS004



AGVAS005



AGVAS006

cassetto h.160 /160 high drawer



AGVAS011



AGVAS012



AGVAS013



AGVAS014

cassetto h.240/320 /240/320 high drawer



AGVAS021



from ALL COLORS

to MONOCOLORE

e.03 /monocolore comp 01

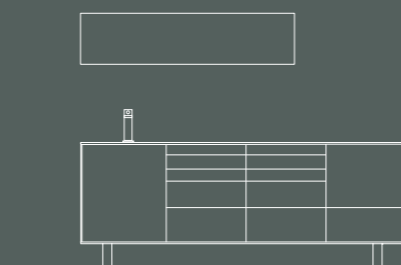
Caratteristiche:

- . top: FENIX® FX0750 verde abete
- . cornice, frontali: verde abete
- . apertura: push pull
- . lavello: ALAVF01 FENIX® FX0750 verde abete
- . miscelatore: M.05 verde abete
- . pensile: SLIM 1.1000 verde abete

Details:

- . top: FENIX® FX0750 verde abete
- . frame, doors: verde abete
- . opening: push pull
- . sink: ALAVF01 FENIX® FX0750 verde abete
- . mixer: M.05 verde abete
- . wall unit: SLIM 1000 l. verde abete

verde abete



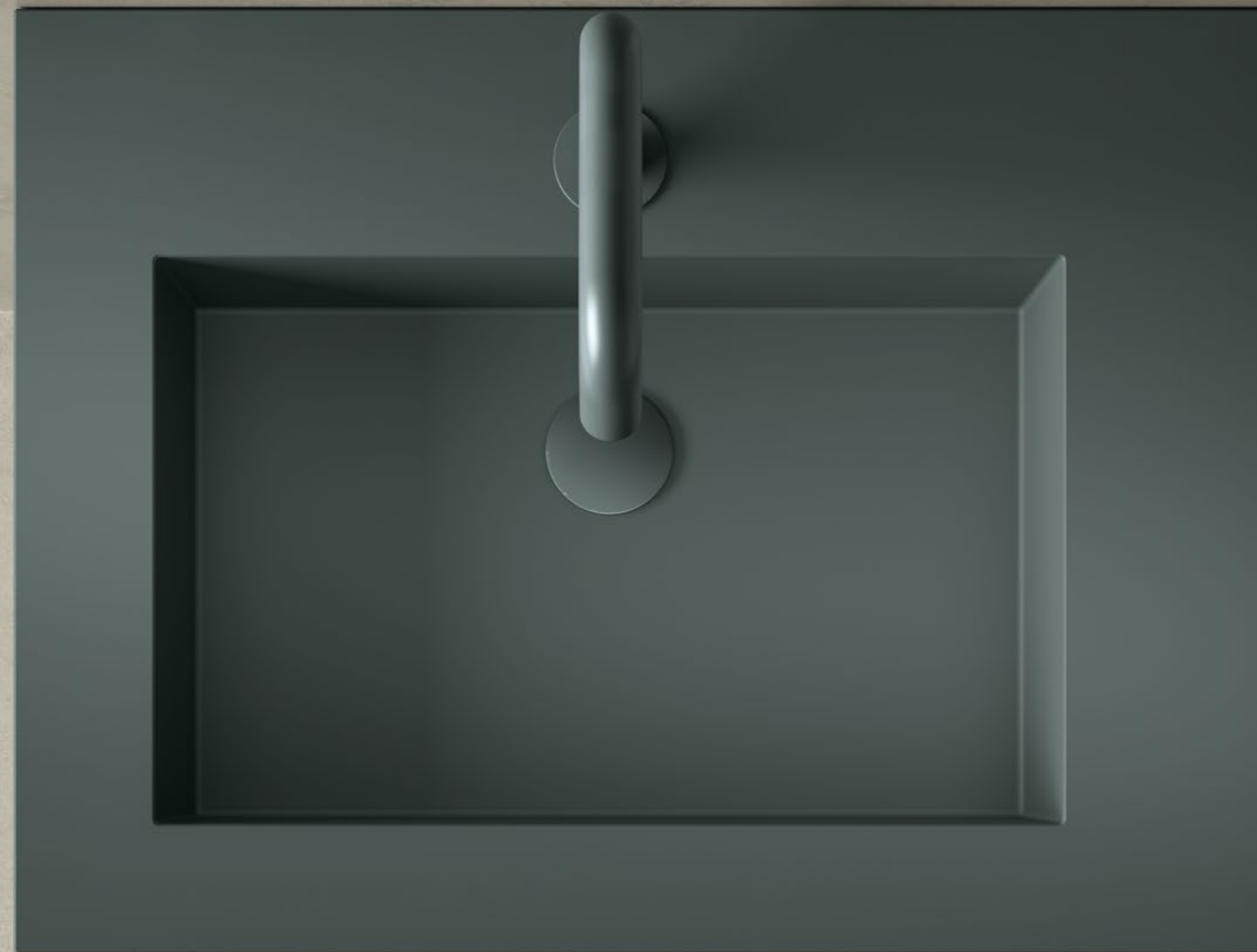
2130 x 500 x 832 h





L'edizione e.03 monocoloro offre una selezione di nuance cromatiche in cui declinare i molteplici elementi della composizione: frontali, struttura, cornici, rubinetti e lavelli coordinati tono su tono, creano un ambiente unico e rilassante, dove il paziente si sentirà "come a casa"

/e.03 monocoloro edition offers a selection of chromatic shades to be applied to the multiple composition items like fronts, structure, frames, mixers and sinks coordinated tone-on-tone, creating a unique and relaxing space where to feel "like home".



e.03 /monocolore comp 02

Caratteristiche:

- . top: FENIX® FX0717 sabbia
- . cornice: sabbia
- . frontali: sabbia
- . maniglia: ED0067 sabbia
- . sistemi chiusura: soft close
- . lavello: ALAVF01 FENIX® FX0717 sabbia
- . miscelatore: M.05 sabbia
- . specchio multifunzione: C03.SM805 sabbia

Details:

- . top: FENIX® FX0717 sabbia
- . frame: sabbia
- . doors: sabbia
- . handle: ED0067 sabbia
- . closing systems: soft close
- . sink: ALAVF01 FENIX® FX0717 sabbia
- . mixer: M.05 sabbia
- . multifunctional mirror: C03.SM805 sabbia

Sabbia



2130 x 500 x 832 h







Specchio multifunzione

/Multifunctional mirror

Lo specchio multifunzione è stato pensato per te e il tuo paziente, bello, unico e con un design che conquista. Lo specchio nasconde al suo interno un monitor di ultima generazione che può essere utilizzato per il tuo gestionale, il radiografico o come smart tv per intrattenere.

/This multifunctional mirror has been designed for you and your patient, beautiful, unique and with an impressive design. The mirror conceals a cutting-edge monitor to be used for your management system, radiography or as a smart TV for entertainment.



e.03 /monocolore comp 03

Caratteristiche:

- . top: FENIX® FX0724 grigio oceano
- . cornice, frontali: grigio oceano
- . maniglia: ED2176 grigio oceano
- . sistemi chiusura: soft close
- . lavello: ALAVF01 FENIX® FX0724 grigio oceano
- . miscelatore: M.03 grigio oceano
- . pensili: h.700/500 grigio oceano

Details:

- . top: FENIX® FX0724 grigio oceano
- . frame, doors: grigio oceano
- . handle: ED2176 grigio oceano
- . closing system: soft close
- . sink: ALAVF01 FENIX® FX0724 grigio oceano
- . mixer: M.03 grigio oceano
- . wall units: 700/500 h. grigio oceano

grigio oceano

2730 x 500 x 832 h







to be continued...



e.03 /monocolore dettagli tecnici /technical details

Finiture monocolore /Monocolore finishes



Bianco Neve

ral 9016
CORIAN Glacier white
VETRO Bianco Neve ral 9016



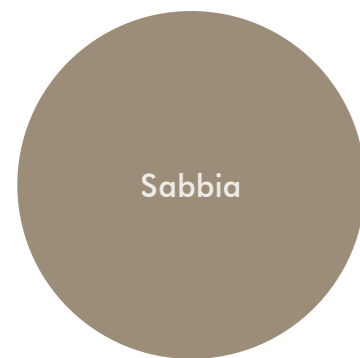
Grigio Nebbia

ral 7047
FENIX FX 0725 Grigio Nebbia
VETRO Grigio Nebbia ral 7047



Grigio Oceano

ral 7012
FENIX FX 0724 Grigio Oceano
VETRO Grigio Oceano ral 7012



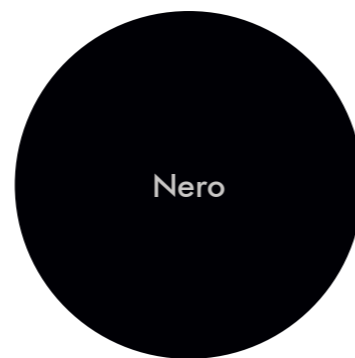
Sabbia

ncs S4005-Y20R
FENIX FX 0717 Sabbia
VETRO Sabbia ncs S4005-Y20R



Verde Abete

ncs S7005-B80G
FENIX OF750 Verde Abete
VETRO Verde Abete ncs S7005-B80G



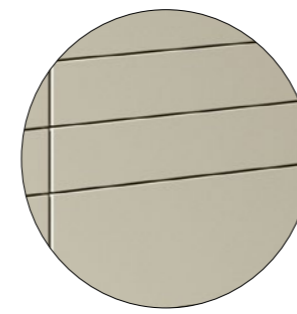
Nero

ral 9005
FENIX FX 0720 Nero
VETRO Nero ral 9005

Elementi personalizzabili /Customizable elements



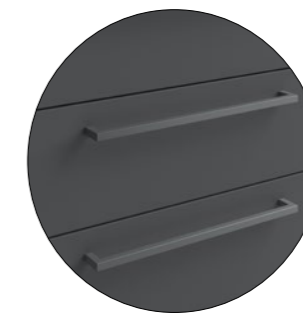
Maniglie /Handles



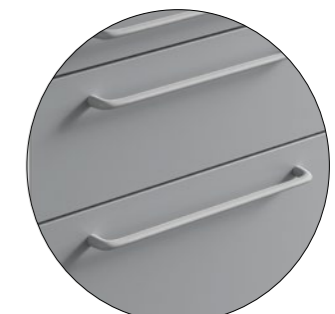
EDPP
Push Pull



ED2176
Soft close



ED3006
Soft close



ED0067
Soft close

Apertura elettrificata disponibile su richiesta /Electrically opening available upon request

Miscelatori /Mixers



M.03
Disponibile con leva clinica
/Available with clinical lever



M.05
A infrarossi / Infrared

Top e Vasche /Top and sinks



FENIX®
ALAVF01 / ALAVF02
dim 480x300x110 h
dim 640x300x110 h



CORIAN®
ALAVC09 / ALAVC02
dim 400x320x140 h
dim 660x340x130 h



VETRO/GLASS
ALAVG02
dim 380x310x140 h

Idee, immagini e testi copyright Edarredo non riproducibili.
Edarredo declina ogni responsabilità relativa ad eventuali inesattezze contenute in questo catalogo se dovute ad errori di stampa e/o di riproduzione grafica di disegni e fotografie e/o trascrizione e si riserva il diritto di apportare e/o far apportare senza preavviso le correzioni di inesattezze e/o errori di stampa e/o riproduzione. Edarredo si riserva il diritto inoltre di apportare, in qualsiasi momento e senza preavviso, tutte le modifiche tecniche, estetiche e funzionali ai prodotti che ritiene opportune per il miglioramento degli stessi. I colori e i materiali riprodotti nelle immagini stampate hanno un valore indicativo.
*/Copyright Edarredo ideas, images and texts are not reproducible.
Edarredo declines all responsibility for any inaccuracies contained in this catalogue if due to printing and/or graphic reproduction errors of drawings and photographs and/or transcription and reserves the right to make and/or ask to make corrections to inaccuracies and/or printing and/or reproduction errors without prior notice. Edarredo also reserves the right to make any technical, aesthetic and functional changes to the products that it deems appropriate for their improvement at any time and without prior notice. The colours and materials reproduced in the printed images for illustrative purposes only.*

© copyright June 2025

CONNECTING PEOPLE AND SPACES
@edarredo

edarredo.

edarredo.

Edarredo srl
e-mail: edarredo@edarredo.it
www.edarredo.it

